



Architect | Architecte
Van Rooijen Architecten bna
Morgenstond 24 - 3454 ST De Meern-Utrecht

Bouwheer | Maître d'ouvrage
Particulier

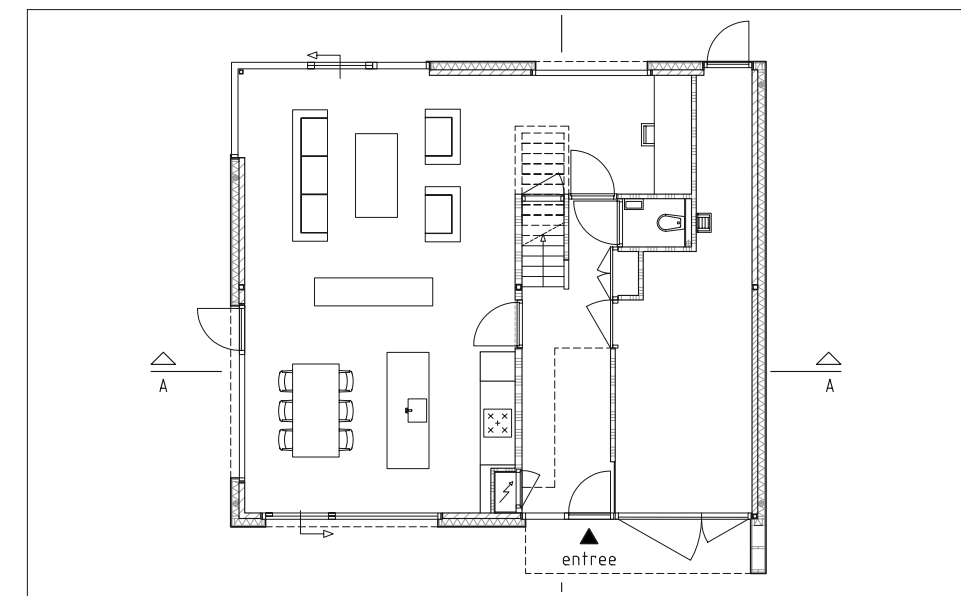
Hoofdaannemer | Entrepreneur général
Bouwbedrijf Barten bv
Odiijkerweg 11 - 3972 NE Driebergen-Rijsenburg

Montagebedrijf | Constructeur
Krabbendam-Boerkoel bv
Nieuweweg 91-a - 3765 GC Soest

Bouwplaats | Lieu de construction
Johann Strausslaan 7 - 3543 HD Utrecht

Opdracht | Mission
Bouw van een villa
Construction d'une villa

Gevelbekleding | Revêtement de façade
Natura N 073 Zwart
Natura N 073 Noir



VILLA IN LEIDSCHER RIJN UTRECHT

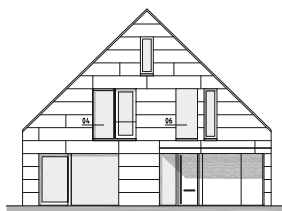
VILLA DANS LE LEIDSCHER RIJN - UTRECHT

NL Aan de westkant van Utrecht wordt Leidsche Rijn gerealiseerd, een van de grootste nieuwbouwlocaties van Nederland. Naast projectbouw biedt het plan ook plaats aan vrije kavelpjecten, zoals 'De Eiken'. Kenmerkend voor dit project zijn de ruime voor- en zijtuinen, de grote, hoge daken, de diversiteit in materialen en tenslotte het bijzondere architectonische element in de voorgevel om het individuele karakter van de woningen te benadrukken. Er werd gestreefd naar een rustig ruimtelijk beeld waarin alle functies zoveel mogelijk onder het hoge dak worden gevat. De opdrachtgevers voor deze woning vroegen een praktisch, eigentijds huis met een transparante, eigenzinnige architectuur, zonder verwijzing naar traditionele stijlen en rekening houdend met een relatief laag bouwbudget. De architect greep de opdracht aan om een eigentijdse woning te ontwerpen die een kwalitatief alternatief biedt voor de traditionelere cataloguswoningen. Bovendien was het een manier om aan te tonen dat bijzondere architectuur niet per definitie duur hoeft te zijn.

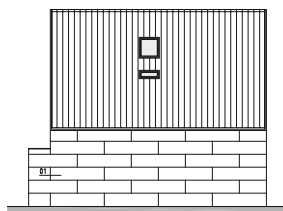
FR Le Leidsche Rijn a été érigé à l'ouest d'Utrecht. Il s'agit de l'un des plus grands lotissements de nouvelles constructions des Pays-Bas. Outre la construction de projets, le plan permet aussi des projets de lotissements libres, comme « De Eiken ». Ce projet se caractérise par ses grands jardins avant et latéraux, ses grands toits élevés, la diversité des matériaux et enfin par l'élément architectural particulier dans la façade avant qui permet de souligner le caractère individuel des habitations. On a visé une image spatiale calme dans laquelle toutes les fonctions sont rassemblées autant que possible sous le toit élevé. Les maîtres d'ouvrage pour cette habitation ont demandé une maison pratique et contemporaine, avec une architecture transparente et audacieuse, sans référence aux styles traditionnels et en tenant compte d'un budget de construction relativement bas. L'architecte a voulu concevoir une maison offrant une alternative qualitative au catalogue de maisons plus traditionnelles. En outre, il s'agissait de démontrer que l'architecture particulière n'était pas forcément chère.

Onder meer door het gebruik van Natura-gevelbekleding kon de architectonische visie binnen het budget worden gerealiseerd. En outre, grâce à l'utilisation du revêtement de façade Natura, la vision architecturale a pu être réalisée dans le budget.

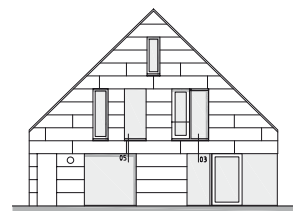




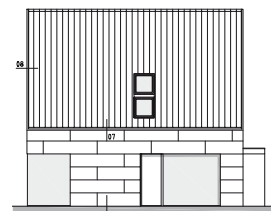
Vooraanzicht
Vue de face



Rechterzij aanzicht
Vue de droite



Achteraan zicht
Vue de l'arrière



Linkerzij aanzicht
Vue de gauche



De compositie van de gevelopeningen, het variëren van de raamneggen en de kozijnloze glaspartijen geven de gevel een eigen karakter.
La composition des ouvertures de façade, la variation des chaperons et les éléments vitrés sans rebord confèrent à la façade un caractère propre.

NL

Architectuur en materiaal

De budgettaire en architecturale uitdagingen werden gerealiseerd door de keuze voor een eenvoudige hoofdvorm en dito constructieve hoofdopzet en een eenduidig gevelsysteem. Alle functies kregen een logische plaats. De woning heeft geen aan- en uitbouwen, waardoor ze zich in haar omgeving manifesteert als een objectmatig, rustig volume. Dit abstracte beeld wordt versterkt door de zwarte vezelcementplaten van de gevel. De vrije gevelinvulling versterkt de relatie met de omliggende tuin: het 'binnen' gaat welhaast naadloos over in het 'buiten'. De compositie van de gevelopeningen, het variëren van de raamneggen en de kozijnloze glaspartijen geven de gevel een eigen karakter. De spanning tussen deze schijnbare eenvoud in samenhang en de grote ruimtelijkheid van het interieur geeft de villa een aparte charme.

FR

Architecture et matériaux

Les défis budgétaires et architecturaux ont été réalisés en optant pour une forme principale et un plan simples ainsi que pour un système de façade unique. Toutes les fonctions ont reçu une place logique. L'habitation ne présente aucune annexe ou saillie et elle s'intègre donc dans son environnement comme un volume calme. Cette image abstraite est renforcée par les plaques en fibrociment de la façade. Le remplissage libre de la façade renforce la relation avec le jardin voisin : « l'intérieur » donne pour ainsi dire sans transition sur « l'extérieur ». La composition des ouvertures de façade, la variation des chaperons et les éléments vitrés sans rebord confèrent à la façade un caractère propre. La tension entre cette simplicité apparente et le grand espace de l'intérieur confère à la villa un cachet particulier.



NL

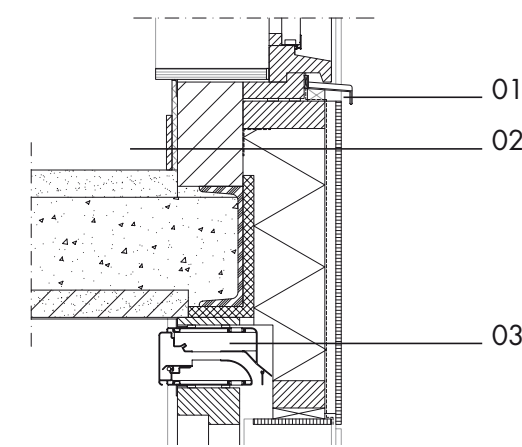
Waarom Natura?

Onder meer door het gebruik van Natura-gevelbekleding kon de architectonische visie binnen het budget worden gerealiseerd. Daarnaast is het gevelmateriaal onderhoudsvrij en vereist het geen milieubelastend schilderwerk. De montage gebeurde snel, zeker in vergelijking met traditioneel metselwerk. Het zwart van de gevelplaten zorgt bovendien voor een prachtig contrast met de groene omgeving, de Hollandse lucht en bekrachtigt het objectmatige karakter van de villa.

FR

Pourquoi Natura?

En outre, grâce à l'utilisation du revêtement de façade Natura, la vision architectonique a pu être réalisée dans le budget. Le matériau de façade est en outre sans entretien et ne demande aucune peinture néfaste pour l'environnement. Le montage a été rapide, surtout en comparaison avec la maçonnerie traditionnelle. Le noir des plaques de façade assure un beau contraste avec les environs verts et l'air hollandais tout en confirmant le caractère de la villa.



01. Aluminium lekdoor (gemoffeld) | Jet d'eau en aluminium (laqué au four)
02. Opbouw gevel: | Structure de la façade :
Stucwerk | Stucage
Binnenmetselwerk | Maçonnerie intérieure
Houtenregelwerk vzw isolatie | Ossature en bois pour l'isolation
Waterwerende laag | Couche imperméable
Geventileerde spouw | Vide ventilé
Natura gevelbekleding | Revêtement de façade Natura
03. Ventilatie-rooster (gemoffeld) | Grille de ventilation (laquée au four)